



JOURNÉE MONDIALE

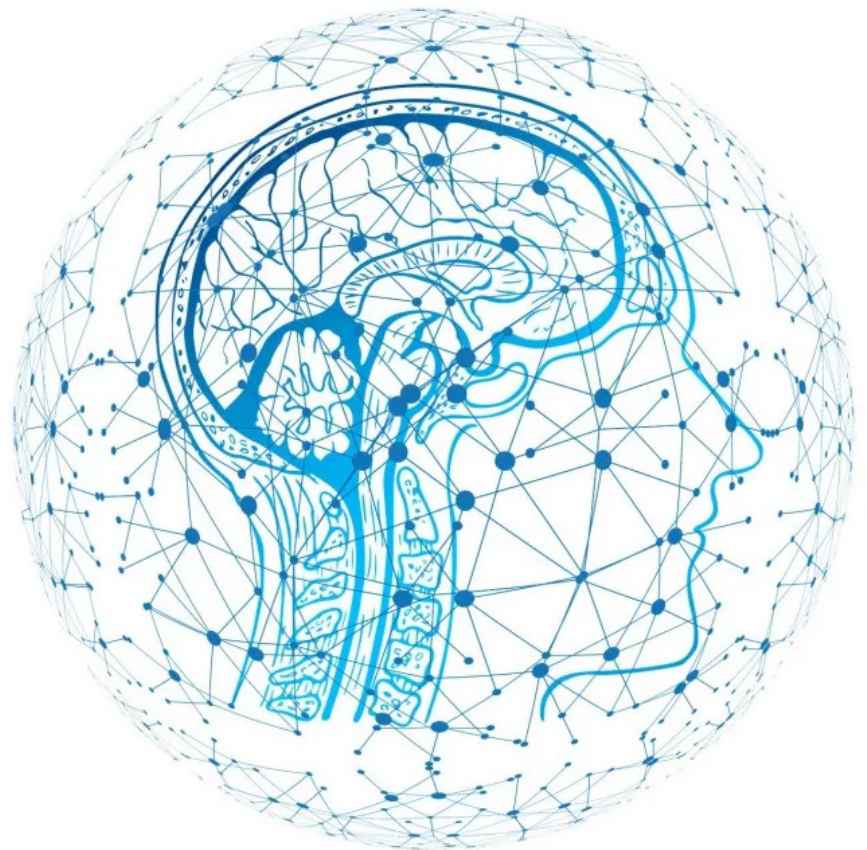
PARKINSON 2026 >>

Jeudi

9 avril 2026

10h - 17h

**Hôpital
Henri-Mondor**



STANDS ET ANIMATIONS

HALL PRINCIPAL (Porte 1, RDC haut)

CONFÉRENCES

SALLE NELLY ROTMAN (Porte 1, RDC haut)

par l'équipe du
Centre Expert Parkinson

Programme

10h10

Discours d'ouverture (Salle Nelly Rotman)

Présentation de la journée - Docteur Hayet SALHI

10h15 - 11h00

Conférence 1 (Salle Nelly Rotman)

Prise en charge de la maladie de Parkinson : traitements de seconde ligne

Hayet SALHI, neurologue, coordinatrice du Centre Expert Parkinson

11h00 - 11h45

Conférence 2 (Salle Nelly Rotman)

Les troubles non moteurs dans la maladie de Parkinson

Alice DORMEUIL, neurologue, Centre Expert Parkinson

12h00 - 12h30

Conférence 3 (Salle Nelly Rotman)

Les aidants, comment les aider ?

Fiona ZITTOUN, psychologue et infirmière coordinatrice Centre Expert Parkinson

12h30 - 13h30

Pause déjeuner

13h30 - 14h15

Conférence 4 (Salle Nelly Rotman)

Les troubles urinaires dans la maladie de Parkinson

Louis Shenhao DAI, médecin MPR

Elisabeth FERNANDES, infirmière urologie fonctionnelle

14h15 - 15h00

« One woman show » (Salle Nelly Rotman)

« Avec Parkinson, t'as tout qui déconne ! »

Murielle Dimitri, patiente ressource du programme d'éducation thérapeutique

15h00 - 15h30

Animation Tai Chi - Qi Gong (Hall principal, RDC Haut)

Francine Ferrière Maître Tai Chi – Qi Gong et ses élèves

15h30 - 16h15

Conférence 5 (Salle Nelly Rotman)

La recherche médicale - actualités

Aimée PETIT, neurologue, Centre Expert Parkinson

16h15 - 17h00

Animation de clôture (Hall principal, RDC Haut)

Chorale « Chœur Joyeux »

Hervé Celcal et ses chanteurs

Programme

10h00 - 17h00 **Stands d'information**

[Centre Expert Parkinson - Hôpital Henri Mondor](#)

[Service de Rééducation Neurolocomotrice - Hôpital Albert Chenevier](#)

[France Parkinson](#)

Centre Expert Parkinson de l'hôpital Henri-Mondor

Il existe 25 centres experts Parkinson en France métropolitaine et Outre-Mer. Le Centre Expert Parkinson de Créteil est un des deux centres d'Ile-de-France. Il se situe au sein du service de neurologie de l'hôpital Henri-Mondor. Il est composé d'une équipe médicale et paramédicale coordonnée par le Docteur SALHI. Il a pour mission d'apporter une expertise sur la prise en charge des maladies de Parkinson et apparentées, de donner des avis ponctuels pour des cas complexes, de proposer des programmes d'éducation thérapeutique du patient (ETP) et des projets de recherche clinique.

site internet : www.parkinson-mondor.fr

Service de Rééducation Neurolocomotrice hôpital Albert Chenevier

En étroite collaboration avec le Centre Expert Parkinson, l'équipe du service de Rééducation Neurolocomotrice du GHU. AP-HP Mondor situé à l'hôpital Albert-Chenevier accueille les patients atteints de syndrômes parkinsoniens dans des structures dédiées telles que l'hôpital de jour Parkinson et les ateliers d'éducation thérapeutique. Par une approche holistique et dynamique, l'équipe propose diverses activités en kinésithérapie, activité physique adaptée, yoga-thérapie, tango, balnéothérapie et orthophonie.

Divers ateliers en petit groupe de patients sont également proposés tels que :


- Les ateliers d'autorééducation guidée, ciblant la dynamique et la motivation. Le programme d'Education Thérapeutique du Patient (ETP) développé depuis 2012 est conçu pour les autonomiser dans leurs parcours rééducatif et auto-rééducatif.
- **Aujourd'hui, à la journée Parkinson 2026, sera proposée dans le hall de l'hôpital, une démonstration/animation participative en continue sur « l'activité physique adaptée » essentielle dans la maladie de Parkinson.**

France Parkinson

Association partenaire du Centre Expert Parkinson depuis de nombreuses années, avec pour objectif commun, d'accompagner et soutenir les malades et leurs proches, de lutter contre l'isolement, de favoriser la pratique d'activités sportives et ludiques et de sensibiliser les professionnels de santé dans le cadre d'une coopération ville-hôpital.

Accès Hôpital Henri-Mondor

1 rue Gustave Eiffel, 94000 Créteil

 01 49 81 21 11

 Parking visiteur payant

 **8** Balard / Créteil - Arrêt Créteil-l'Echat (sortie en face de l'hôpital)

 **104** **172** **217** **281** **392** Arrêt Henri Mondor ou Eglise de Créteil

 Depuis Brie-Comte-Robert - Arrêt Créteil Préfecture, puis bus ou métro

 Depuis certaines communes du 91 - Arrêt Créteil-l'Echat